

MasterMover®

Worldwide Electric Tug Solutions

TOW1000 ES

Akkubetriebener Elektroschlepper



TOW1000 ES

Der MasterTow TOW1000 ES Elektroschlepper ist ideal geeignet, um rollfähige Lasten bis zu 10.000kg zu ziehen. Mit ihrem Eigengewicht generiert die kompakte Maschine die nötige Traktion für das mühelose Schleppen von Lasten im Innen- und Außenbereich, als auch an Steigungen.

Der TOW1000 ES verfügt über einfache und effektive Kupplungslösungen für die Ladungssicherung und ist in der Lage, Einzellasten oder Routenzüge bestehend aus Wagen oder Gitterboxen zu bewegen.

Nutzen Sie die Vorteile innovativer Technologien, indem Sie eine Reihe von Fernsteuerungs-, Linienverfolgungs- und AGV-Optionen (autonome Fahrzeuge) verwenden, wodurch der MasterTow TOW1000 ES ideal für eine Vielzahl von Anwendungen ist.



Seitenansicht



Vorderansicht



Rückansicht

HAUPTFEATURES

Bewegt
10.000kg

Sicherheit

- Blinkende Sicherheitsleuchte und Bewegungsmelder, Nutzungsüberwachung und Not-Aus-Funktion
- Ankopplungs-Assistent
- Mehrere Geschwindigkeitsstufen für umfassende Kontrolle während komplexer Rangierprozesse

Performance

- Zwei Motoren mit unabhängigem Antrieb der Laufräder
- Kundenspezifische Programmierung für optimale Leistung
- Die Automatische Bremse ist in der Lage Ladungen zu stoppen und in der Position zu halten, sogar auf Gefällstrecken
- Direktlenkende Doppelrollen ermöglichen den Einsatz in engen Räumen

Qualität

- FEM-zertifizierter Stahlrahmen und IP44 Schutz serienmäßig
- Pannensichere Reifen
- Sperrung sicherheitsrelevanter Parameter

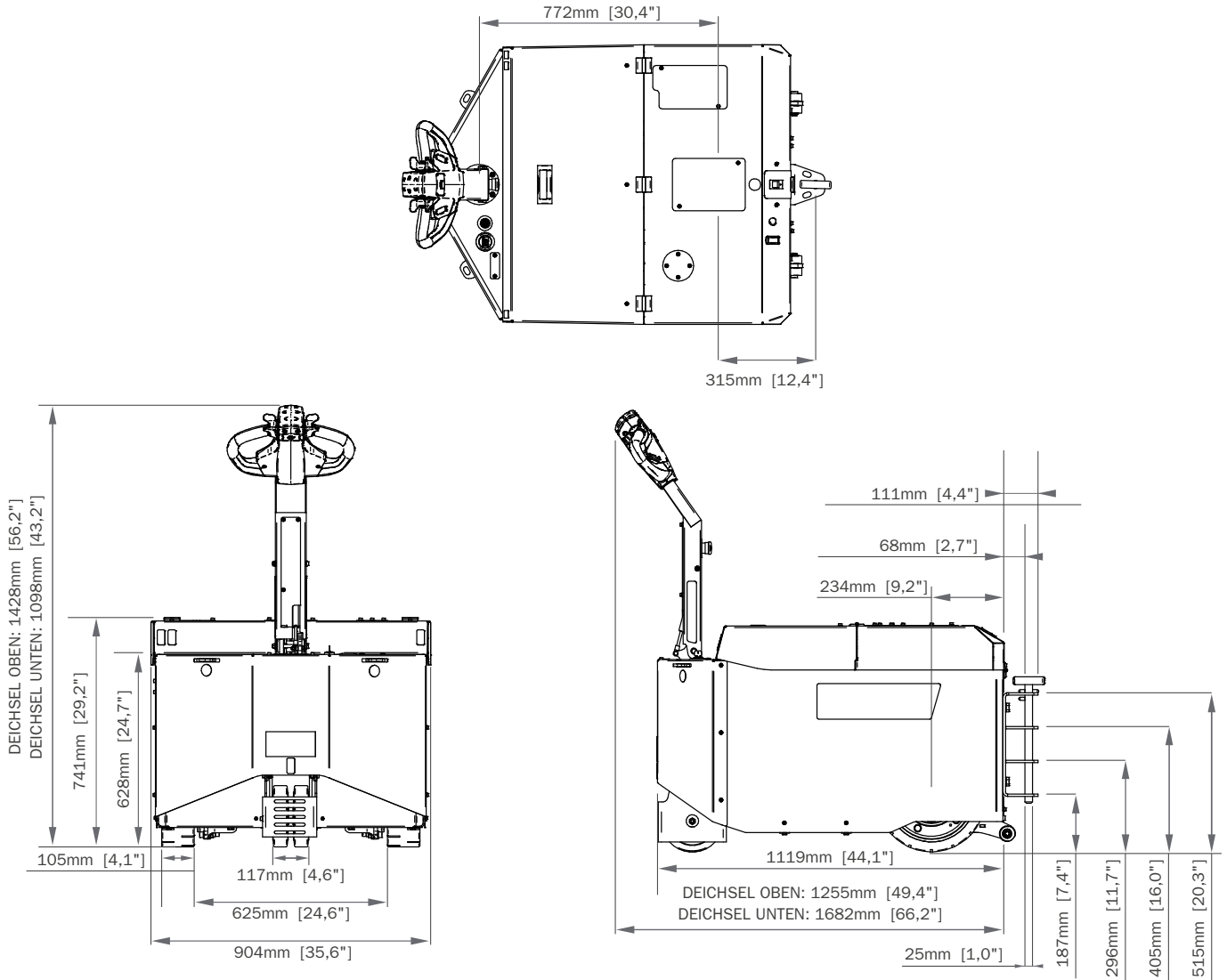
Leistung

- Intern-verbaute Zusatzgewichte gewährleisten optimale Traktion und Leistungsabgabe
- Auswechselbare, wartungsfreie AGM-Akkus ermöglichen einen 24/7-Betrieb (Optional: Lithium-Akkus)
- Akkuschutz-System verlangsamt die Maschine und erzwingt Aufladung um Schäden durch Tiefentladung am Akku zu verhindern

Verbindung

- Abnehmbare und verriegelbare Bolzenkupplung für Deichsel-Anhänger
- Höhenverstellbare Kupplung (anpassbar für unterschiedliche Deichselhöhen)
- Option für einen Auslegerarm, um den Drehpunkt direkt über die Antriebsräder zu verlagern und so die Manövrierfähigkeit und Traktion zu optimieren
- Verschiedene Kupplungsoptionen verfügbar

ABMESSUNGEN

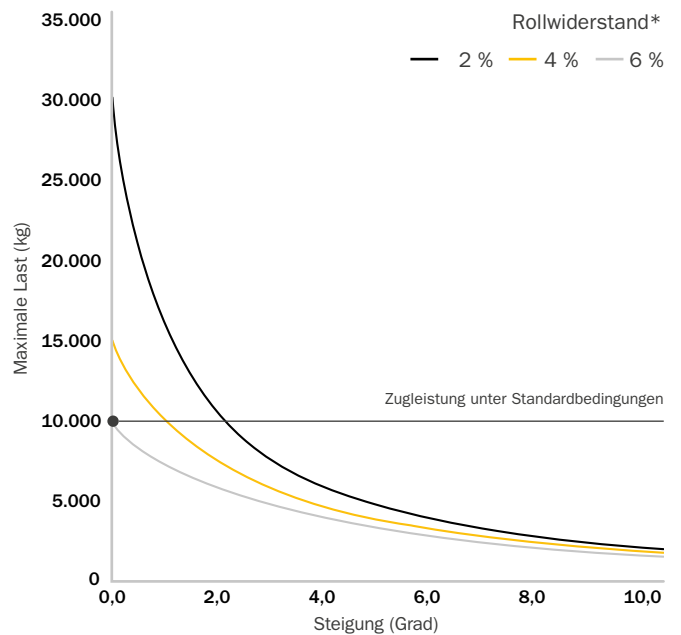


FUNKFERNBEDIENUNG

Das ergonomische Design der Fernbedienung bietet dem Bediener Zugang zu allen Bewegungs- und Sicherheitsfunktionen.



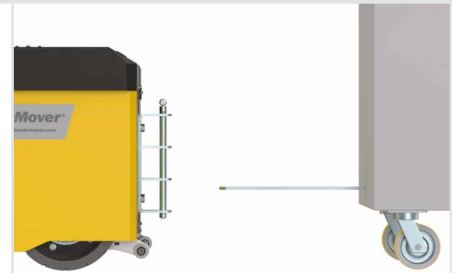
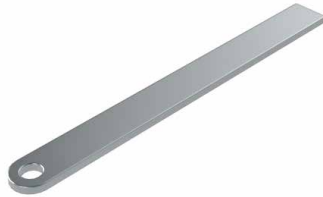
NUTZLAST AUF STEIGUNGEN



* Weitere Variablen, die die Nutzlast beeinflussen könnten, sind die Bodenbeschaffenheit, Ausführung und der Zustand der Rollen unter der Last.

KUPPLUNGEN

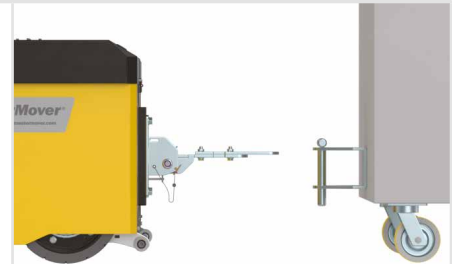
Bolzenkupplung
Z86-00600 männlich



Kugelkopfkupplung
Z86-00601 männlich



Verstellbarer Zugarm
Z86-00602 männlich



Boxkupplung
Z86-00603 männlich | Z86-00700 weiblich



Keine Kupplung Z86-00604

KUNDENSPEZIFISCHE KUPPLUNGEN

Bei Bedarf können kundenspezifische Kupplungslösungen von unserem hauseigenen Konstruktionsteam entworfen werden.

Blinkende Sicherheitsleuchte
und Bewegungsmelder
Z86-00500



Ankuppel-Assistent
Z86-00501



Auslegerarm
Z86-00503



2-Gang Wahlschalter
Z86-00505



Akkuschutzsystem
Z86-00506



Fernbedienung

Z86-00504



Mit der Fernbedienungs-Option kann der Bediener die Position mit der besten Sicht auf die Last und Umgebung wählen.

Die Funkfernbedienung ermöglicht nicht nur präzises und kontrolliertes Bewegen der Last, sondern ist zusätzlich mit einem akustischen Signal und einer Not-Aus-Taste für zusätzliche Sicherheit ausgestattet.

Linienführung, selbstlenkend

Z86-00507

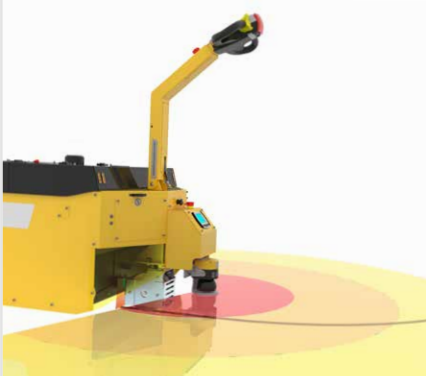


Wireless AutoSteer kombiniert die Vorteile von Fernsteuerung und Linienführung. Mit Wireless AutoSteer folgt der Elektroschlepper einer vordefinierten Route, die durch eine Linie auf dem Boden markiert ist, wobei der Fahrer die Geschwindigkeit kontrolliert.

Eine überragende Option für enge Bereiche und wenn die Route immer die exakt selbe sein soll. Wenn benötigt, kann der Elektroschlepper aber auch im manuellen Modus eingesetzt werden.

AGV Linienführung

Z86-00508



Profitieren Sie vom autonomen Einsatz unserer Elektroschlepper und machen Sie die Steuerung durch einen Bediener überflüssig. Durch die Nutzung einer Linie auf dem Boden, kann sich Ihr Elektroschlepper autonom zwischen einzelnen Stationen bewegen.

Mit Hilfe von Barcodes, können der Maschine Steuerbefehle, wie z.B. Geschwindigkeitsänderungen, oder das Stoppen der Maschine, mitgeteilt werden. Sensoren, Scanner und Sicherheitssysteme sind in der Lage Risiken zu erkennen und darauf folgend die richtige Aktion einzuleiten. Die Bewegung wird fortgesetzt, sobald die Gefahrenlage nicht mehr vorliegt. Wenn es benötigt wird, kann der Elektroschlepper weiterhin manuell gesteuert werden.

Zündschloss



Not-Aus-Schalter



Akkustand-Anzeige



Einklemmschutz-Taster



Automatische Parkbremse



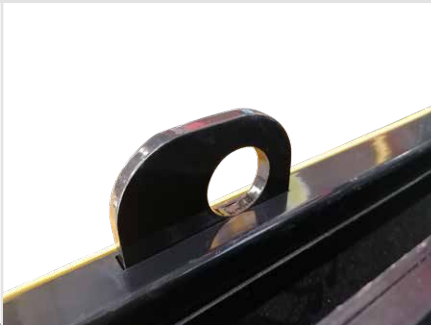
Warnsignal



Automatische Abschaltung bei vertikaler Deichselstellung



Integrierte Hebeösen



Befestigungspunkte



TOW1000 ES TECHNISCHE SPEZIFIKATIONEN

Maschine	Produktcode	Z86-00100
	Maximale Last	10.000 kg
	Maximale Schubkraft	3.923 N
	Maximale Zugkraft	5.884 N
	Gesamtgewicht von Maschine und Akku	1.026 kg
	Antriebsart	Elektrisch
	Bremsen	Regenerativ
	Parkbremse	Elektromagnetisch
	Typ von Antriebsrad	Hartgummi
	Laufrollen	Nicht markierendes vulkanisiertes Gummi
	Leistung des Antriebsmotors	2 x 1.5 kW
	Controller-Typ	AC
	Standardgeschwindigkeit der Maschine	2 km/h
	Geschwindigkeit im schnellen Gang (Nur mit 2-Gang-Wahlschalter)	3 km/h
	Geschwindigkeit im langsamen Gang (Nur mit 2-Gang-Wahlschalter)	1,2 km/h
	Höchstgeschwindigkeit	6 km/h
	Maximale Steigung	8°
	Spannung	24 v
	Geräuschpegel	Motor ≤80 dBA Blinkleuchte ≤85 dBA Hupe ≤112 dBA
	Schutz der Metalloberflächen	Verzinkt und pulvervbeschichtet
IP-Schutzart	IP44	
Rad	Raddurchmesser	350 mm
	Punktbelastung	Antriebsrad 0.047 (kg/mm ²) 0.46 [N/mm ²] Laufrollen 0.061 (kg/mm ²) 0.59 [N/mm ²]
AGM Akku	Produktcode	Z86-00301
	Kapazität des Batteriepacks	204 Ah
	Max. Fahrstrecke pro Ladezyklus*	10,2 km
	Ladedauer (externes Ladegerät)	7 Std. 30 min
	Ladedauer (internes Ladegerät)	10 Std. 30 min
Externes Laden	Eingangsspannung	85 - 265 v
	Hertz	50 - 60 Hz
	Ampere	30 A
	Stromart (Wechsel-/Drehstrom)	Wechselstrom
	IP-Schutzart	IP30
Internes Laden	Eingangsspannung	85 - 265 v
	Hertz	50 - 60 Hz
	Ampere	20 A
	Stromart (Wechsel-/Drehstrom)	Wechselstrom
	IP-Schutzart	IP30

TOW1000 ES TECHNISCHE SPEZIFIKATIONEN

Lithium Akku	Produktcode	Z86-00302
	Kapazität des Batteriepacks	120 Ah
	Max. Fahrstrecke pro Ladezyklus*	6 km
	Ladedauer (externes Ladegerät)	3 Std.
Externes Laden	Eingangsspannung	85 - 265 v
	Hertz	50 - 60 Hz
	Ampere	40 A
	Stromart (Wechsel-/Drehstrom)	Wechselstrom
	IP-Schutzart	IP30
Kupp	Bolzenkupplung, männlich	Optional
	Kugelkopfkupplung, männlich	Optional
	Verstellbarer Zugarm, männlich	Optional
	Boxkupplung, männlich, weiblich	Optional
	Keine Kupplung	Optional
Sicherheit	Zündschloss	Serie
	Not-Aus-Schalter	Serie
	Akkustand-Anzeige	Serie
	Einklemmschutz-Taster	Serie
	Automatische Parkbremse	Serie
	Warnsignal	Serie
	Automatische Abschaltung bei vertikaler Deichselstellung	Serie
	Integrierte Hebeösen	Serie
	Integrierte Befestigungspunkte	Serie
Sonderausstattung	Blinkende Sicherheitsleuchte und Bewegungsmelder	Optional
	Ankuppel-Assistent	Optional
	Auslegerarm	Optional
	2-Gang Wahlschalter	Optional
	Akkuschutzsystem	Optional
	Fernsteuerung	Optional
	Linienführung, selbstlenkend	Optional
	AGV Linienführung	Optional

* Basierend auf 75 % des maximalen Lastgewichts der Maschine auf einem ebenen Boden auf Rädern.